

# Bulletin de conjoncture du marché du Jardin

## DÉCEMBRE 2016

### 1. Synthèse

#### Décembre 2016 : léger recul sur un an, bilan positif sur 2 ans

2016 se clôture sur un léger recul pour le mois de décembre (-1%). Cette baisse doit être relativisée en tenant compte de l'effet N-1, le marché ayant progressé de 8% en décembre 2015. En cumul annuel, le marché reste globalement stable par rapport à 2015. Le segment Pépinière, le plus important en décembre en raison des ventes de sapins de Noël (22% du CA mensuel), ne progresse que peu (+1%), et les Végétaux d'intérieur (17% du CA mensuel) sont en petite forme (-1%). C'est le segment de l'Équipement qui croît le plus (+3%), également à la faveur d'un effet N-1 (c'était le seul segment négatif en décembre 2015 : -8%).

La plus forte baisse est observée sur les produits pour Jardin (-10%), quasi symétrique de la hausse de décembre 2015.

En termes de circuits, seuls les Lisas sont en progression sur décembre (+1%).

CA déc.\*

**-1%**

CA cumulé  
à fin déc.

**0%**

Estimations établies sur la base des déclarations de chiffre d'affaires des adhérents PromoJardin et FNMJ :

- Sur le périmètre du marché Jardin tel que défini au verso (10 segments de marché)
- Sur 4 circuits de distribution : GSA (Grandes surfaces alimentaires), GSB (Grandes surfaces de bricolage), Jardineries et Lisas (Libre-services agricoles).

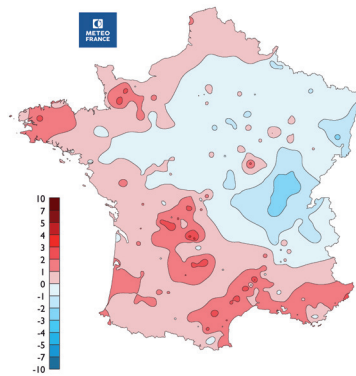
### 2. Conjoncture et déterminants du marché

\* jours ouvrables : 26 jours en décembre 2015, 27 en décembre 2016

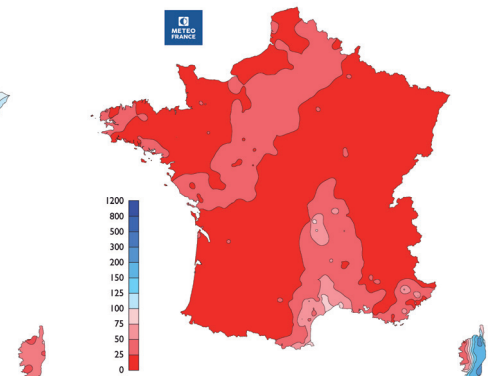
#### Données météorologiques

En décembre 2016, la France a connu un temps particulièrement sec et ensoleillé :

- La pluviométrie a été très faible, avec un déficit moyen de près de 80% sur l'ensemble du pays ;
- Les températures, très contrastées localement, ont dans l'ensemble été conformes aux moyennes de saison ;
- L'ensoleillement a été très généreux sur l'ensemble du pays.



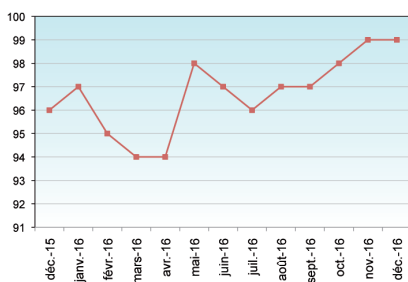
Températures  
(écart à la moyenne)



Pluviométrie  
(écart à la moyenne)

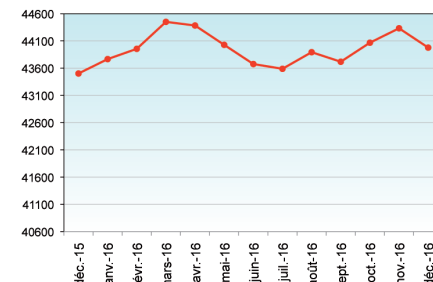
#### Données économétriques

##### Moral des ménages



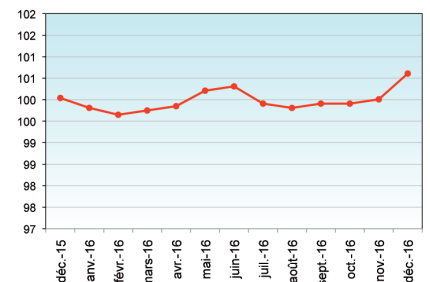
Source : INSEE

##### Consommation des ménages



Source : INSEE

##### Indice des prix



Source : INSEE

En décembre 2016, l'indice de confiance des ménages, à 99 points, se rapproche fortement de sa moyenne de long terme (100). *A noter : les résultats de novembre ont été corrigés à la hausse par l'INSEE.*

En décembre 2016, la consommation des ménages s'est repliée de 0,8% en volume. Les dépenses d'équipement du logement, en particulier, ont reculé de 3,5%.

En décembre 2016, l'indice des prix à la consommation (IPC) augmente légèrement de 0,6%, tiré par la hausse des prix de l'énergie (+4,3%) et des produits frais (+5,6%).

# Bulletin de conjoncture du marché du Jardin

## DÉCEMBRE 2016

### 3. Tendances à fin décembre 2016

	Décembre 2016	CAD Décembre 2016
<b>TOTAL JARDIN</b>	<b>-1%</b>	
Végétaux d'extérieur : pépinière	1%	
Végétaux d'extérieur : plantes saisonnières	0%	
Végétaux d'extérieur : bulbes, plants, semences	-5%	
Végétaux d'intérieur	-1%	
Produits pour jardin	-10%	
Equipement	3%	
Outils motorisés	-1%	
Décoration dont Contenants	-5%	
Aménagement	-3%	
Loisirs au jardin	8%	
Animalerie (exclu du total Jardin)	0%	

**Les résultats de l'année 2016 vous seront présentés lors de notre Convention annuelle le 15 mars 2017**

